

Hat Darmstadt Potential im Wald?

Einsicht in die Unterlagen zum Masterplan 2030 im Juni 2020

Der Plan der Potenzialflächen auf Seite 45 wird mit dem Stadtplan zur Deckung gebracht.

Das sieht dann so aus (Ausschnitt Eberstadt-Süd):



Die Potenzialflächen werden für das ganze Stadtgebiet flächig dargestellt und sind so leichter zuzuordnen. Einige Ausschnitte mit Eingriffen in bestehende Waldgebiete werden dann in Luftbildern perspektivisch dargestellt.

Zwei weitere Darstellungen dürften aus aktuellem Anlass interessant sein:

- Die Kleingartenvereine in Darmstadt mit der Lage der Gärten
- Die Einwohnerdichte der statistischen Bezirke. Dies erfordert Ortskenntnis der Wohngebiete, denn nur auf ihnen sind die Einwohner eines Bezirks zuzuordnen. Im Masterplan wird man eine solche Darstellung vergeblich suchen.

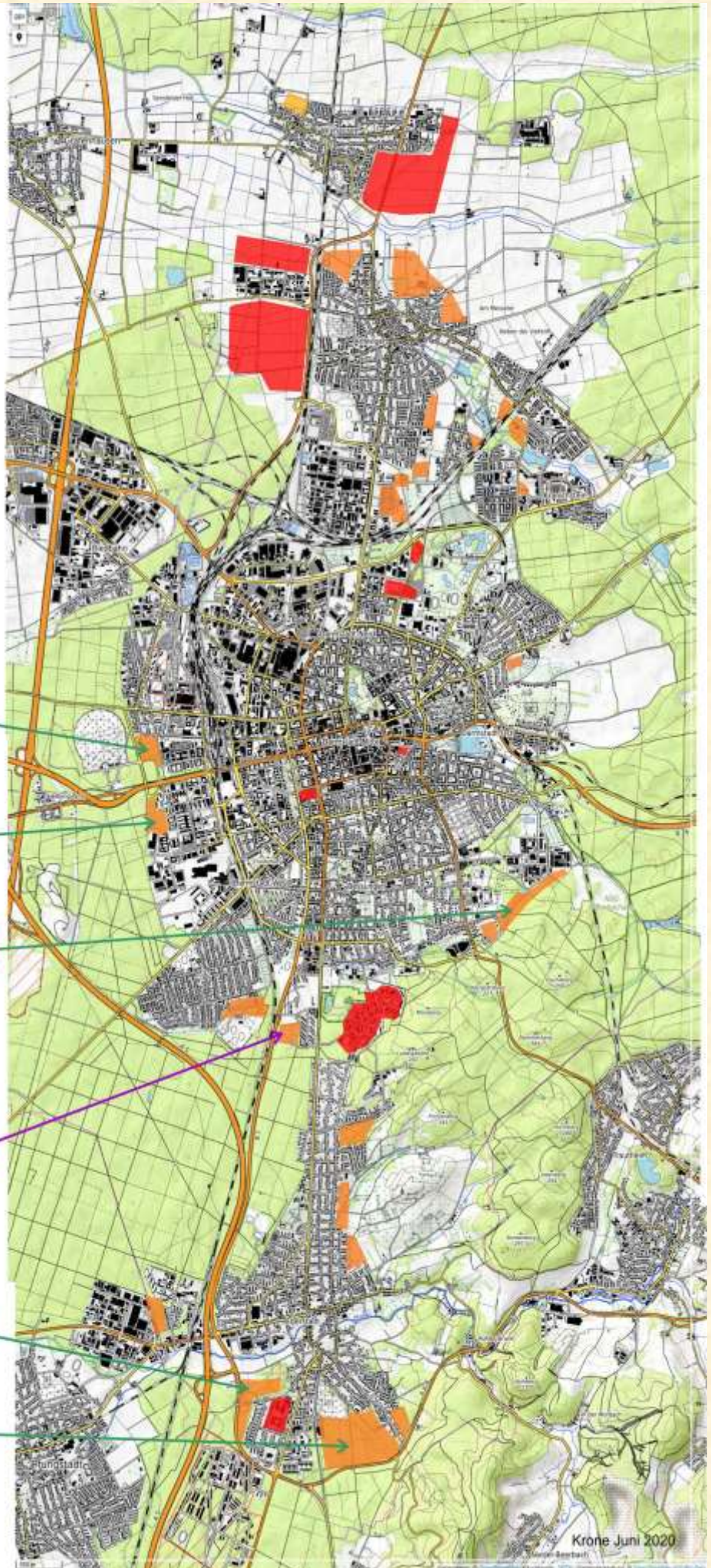
Darmstadt, 7. Juni 2020

Werner Krone

Masterplan Darmstadt 2030

Eintragungen neuer Potential-
flächen der Stadtentwicklung
gemäß Seite 45
prioritär (rot)
perspektivisch (orange)

- bestehender Wald
- bestehender Wald
- z.T. bestehender Wald
- Kleingartenverein Darmstadt Süd-West e.V.
- z.T. bestehender Wald
- bestehender Wald





Eberstadt Südwest, Blick nach Norden



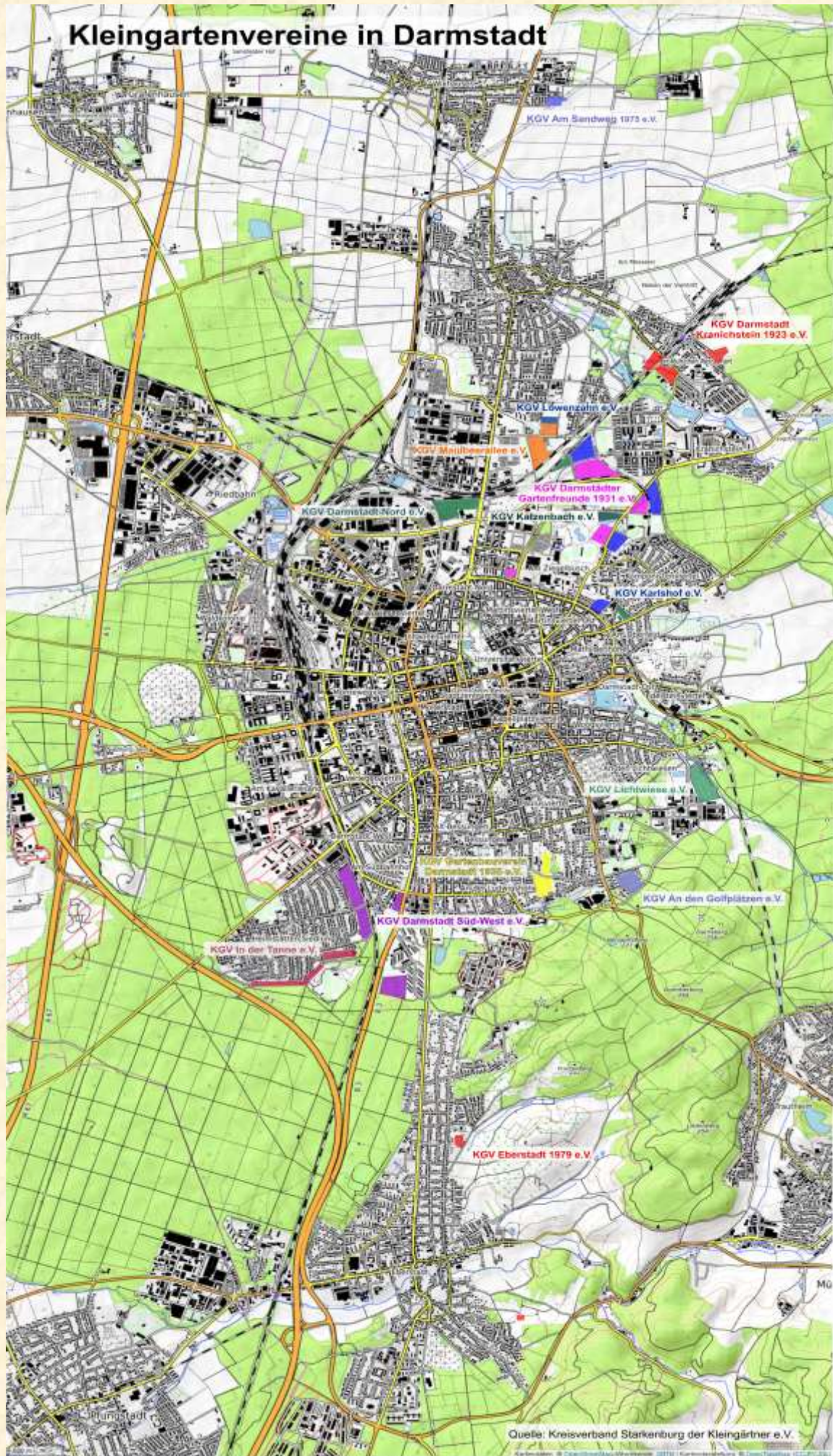
Eberstadt Südost, Blick nach Norden



Darmstadt-Lichtwiese, Blick nach Norden



Darmstadt-West, Blick nach Osten



Einwohner je ha wohnbebaubarer Stadtfläche in den statistischen Bezirken am 31.12.2014

